

# hotflex

Resistência tubular flexível



## hotflex

Resistência tubular flexível

### Componentes e sistemas

Elementos de aquecimento, sensores térmicos e controle de processo - a hotset é seu parceiro para a implementação de soluções inteligentes de produtos e sistemas no campo da tecnologia industrial de aquecimento. Com base em nossa presença internacional e em nossos próprios locais de produção, atuamos como fornecedor de componentes e prestador de serviços de desenvolvimento para clientes em todos os setores.

Seja fornecendo componentes para a produção em série, implementando uma solução de sistema complexa para você ou assumindo cadeias de valor inteiras como parte do negócio do projeto: suas necessidades, seus objetivos e seus desejos sempre formam o centro de nossas ações. Você se beneficia de estruturas flexíveis de fabricação e logística, engenharia interdisciplinar e mais de quatro décadas de experiência em tecnologia.

hotset – Componentes. Sistemas. Projetos.

## Fatos

- Fácil instalação com acabamento uniforme
- Pode ser conformada facilmente à mão
- Fornecida em forma linear, economiza espaço de armazenagem
- Não há necessidade de ferramentas especiais para instalação
- Tecnologia patenteada garante transferência de calor superior
- Contato de até 75% da superfície da resistência redonda ou retangular no Manifold, caso o alojamento seja usinado da maneira recomendada
- Aquecimento rápido
- Mínima diferença de temperatura entre a resistência e o Manifold
- Possibilita a construção de alojamentos em 3 dimensões
- Possibilita um mínimo raio de curvatura
- A grande flexibilidade da hotflex permite direcionar o aquecimento para as áreas de maior necessidade. Vantagem sobre as resistências cartucho
- Possibilita um custo de energia pela redução da massa do Manifold



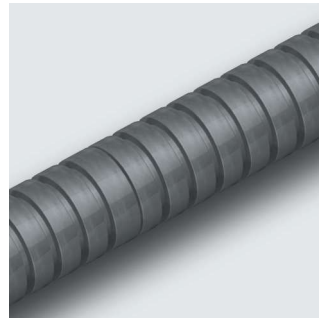
### Especificações Técnicas

Material	tubo flexível em aço Inox
Temperatura de superfície da Resistência	max. 700 °C / 1290 °F
Voltagem padrão	230 V
Teste de voltagem máxima*	1000 V AC
Resistência do isolamento*	≥ 5 MΩ a 500 V DC
Corrente de fuga*	< 0.5 mA a 253 V AC
Raio mínimo da curvatura interna	10 mm
Tolerância Watts	± 10 %
Tolerância no comprimento	± 1.5 %

\* testada em temperatura ambiente

## Opcionais

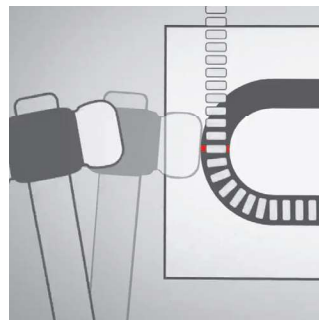
- Parte Fria dobrável
- Voltagem de 12 V a 250 V
- Comprimento especial
- Potência especial
- Diversas opções de conexão



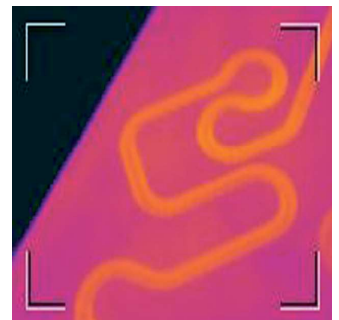
hotflex, sessão redonda



hotflex, sessão quadrada



Instalação sem o uso de ferramentas especiais



Ideal transferência de temperatura



Instalação, alojamento redondo



Exemplo de instalação



hotset

Hotset GmbH  
Hueckstraße 16  
58511 Lüdenscheid  
Germany

Phone +49 / 23 51 / 43 02-0  
Fax +49 / 23 51 / 43 02-25

hotset contato no Brasil:  
Tomas Sobisch  
Escritório +55 (11) 9 9981 2547  
tomas@hotset.com.br

[www.hotset.com](http://www.hotset.com)